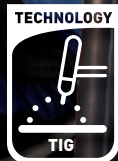




# MobiMIG

Die tragbaren Multitalente!



# DIE TRAGBAREN MULTITALENTE



MobiMIG 280 K

## Die Merkle MobiMIG-Baureihe.

Die Geräte der Merkle MobiMIG-Baureihe bieten sowohl auf der Baustelle, in der Werkstatt als auch bei Schweißarbeiten beim Kunden exzellente Leistungen.

Dank der kompakten Abmessungen und des leichten Gewichtes sind die MobiMIG-Geräte die idealen Begleiter für den mobilen Einsatz außer Haus und in der Werkstatt.

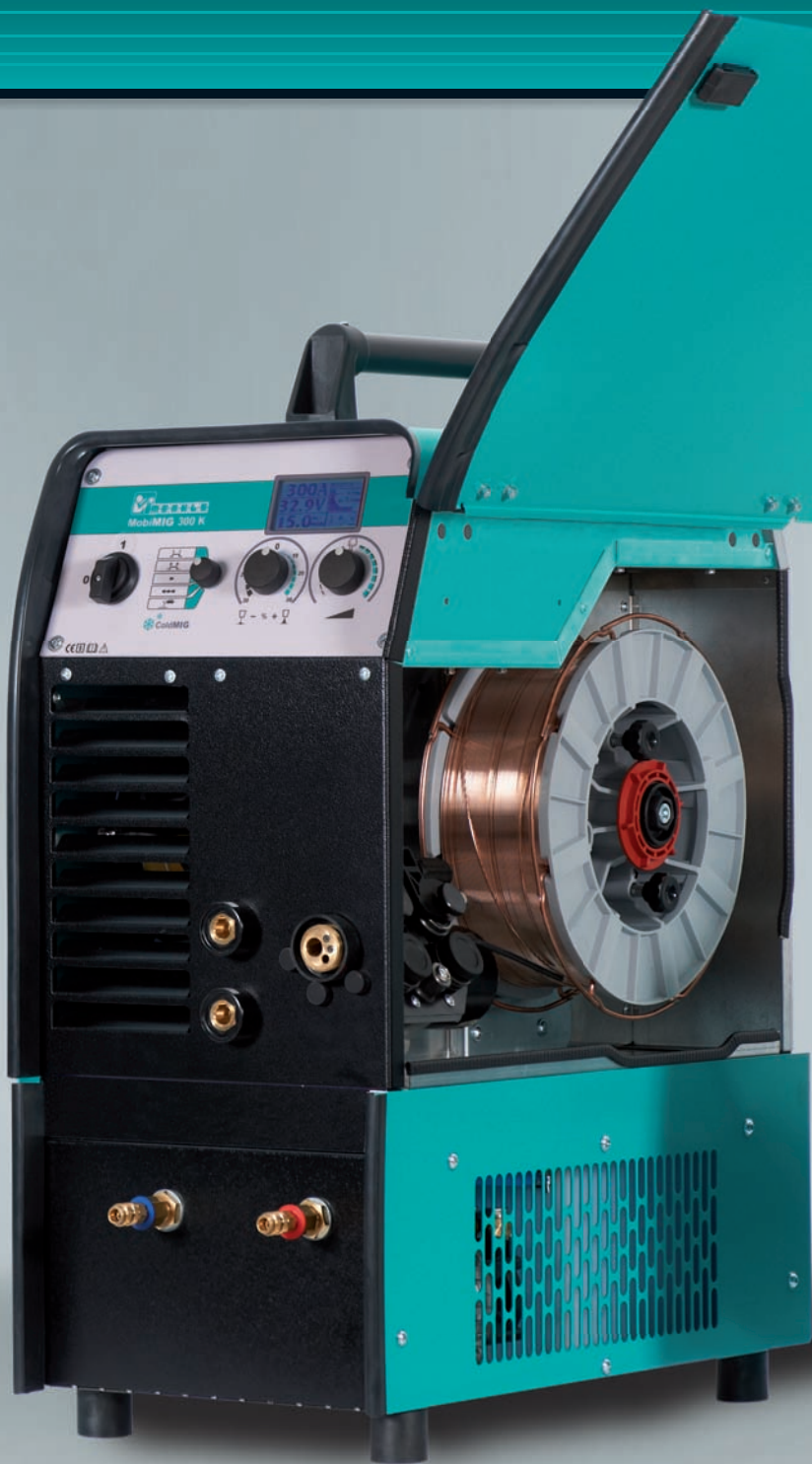
Merkle MobiMIG:  
So schweißt man heute!

Die Multitalente verfügen über folgende Schweißverfahren:

- MIG/MAG-Schweißen
- TIG (WIG)-Schweißen (DC)\*
- Elektroden-Schweißen
- Fülldrahtschweißen mit selbstschützendem, schutzgaslosem Draht\*
- MIG-Löten
- ColdMIG-Prozess (Option)

\*nur MobiMIG 180/280 K





MobiMIG 300 K mit WK 300



MobiMIG 180 K



1. MIG/MAG-Schweißen



2. Elektroden-Schweißen



3. TIG (WIG)-Schweißen (DC)\*

\*nur MobiMIG 180/280 K

Die Merkle MobiMIG-Baureihe:

# Top-Technik für maximale Flexibilität.

## BiPowerPLUS

Vorbei sind die Zeiten, bei denen man überlegen musste, welche Steckdose zur Verfügung steht und welche Schweißgeräte daran angeschlossen werden können.

Die neue BiPowerPLUS-Funktion bei den Geräten MobiMIG 280 K und MobiMIG 300 K (Option) eröffnet die maximale Flexibilität beim Schweißen. In der Werkstatt mit 400 V-Drehstrom schweißen und beim Schweißjob, z.B. auf der Baustelle, das Gerät einfach an 230 V-Wechselstrom anschließen.

Das neue BiPowerPLUS macht's möglich!

Die Vorteile:

- Praktischer Adapter bietet größtmögliche Flexibilität
- Anschluss an 230 V-Wechselstrom oder 400 V-Drehstrom



## Stufenlose Energieregung

Das Merkle-TEDAC System bietet stufenlose Energiefernregelung und Anzeige direkt am Schweißbrenner. Mit einem Schiebepaster auf der Oberseite des TEDAC-Brennerhandgriffs kann die Energiezufuhr beim Schweißen erhöht und abgesenkt werden. An einer gut sichtbaren, mehrfarbigen LED-Anzeige wird die gerade eingestellte Energie direkt am TEDAC-Brenner dargestellt.



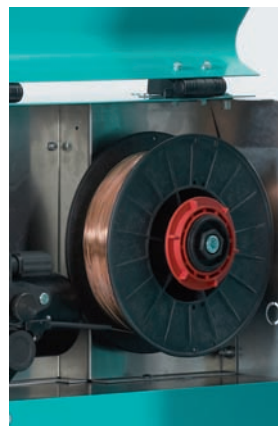
## Übersichtliche Anzeige

Die Geräte der MobiMIG-Baureihe sind stufenlos einstellbar und verfügen über eine 1-Knopf-Bedienung (Synergic-Betrieb). Auf der übersichtlichen Anzeige werden Strom, Spannung, Drahtvorschubgeschwindigkeit sowie das a-Maß dargestellt. Viele erprobte Schweißprogramme für unterschiedliche Materialien und Drahtdurchmesser sind integriert.



## 5 kg oder 15 kg Drahtspule

Die Geräte MobiMIG 180 K und 280 K sind für den Einsatz mit der kleinen D200 Drahtspule mit 5 kg ausgelegt. Dadurch bleiben die Schweißgeräte klein, leicht und handlich. Die Anlage MobiMIG 300 K verfügt über mehr Platz, so dass hier die Standard-Spulen D300 mit 15 kg eingesetzt werden.



## Wasserkühlung und Transportwagen

Auf Wunsch kann die MobiMIG 300 K mit dem Wasserkühlgerät WK 300 ausgestattet werden. Die Montage ist mit wenigen Handgriffen getan. Über eine elektrische Steckverbindung an der Rückseite erfolgt der Anschluss.

Der Transportwagen TW120 ist optimal für den Einsatz in der Werkstatt. Extra große Räder sorgen für leichte Beweglichkeit auch auf unebenen Flächen. Der tiefergesetzte Gasflaschenhalter für 10, 20 und 50 l Flaschen, sowie eine Schublade für Zubehör, Ersatz- und Verschleißteile sind wichtige Merkmale.



## 4-Rollen-Präzisions-Flanschgetriebe DV-26

Die Geräte MobiMIG 280/300 K sind trotz ihrer kompakten Bauweise serienmäßig mit dem professionellen 4-Rollen-Präzisions-Flanschgetriebe DV-26 ausgestattet. Die großen Antriebsringe verfügen über 2 Nuten und sind ohne Werkzeug wechselbar. Die gute Zugänglichkeit beim Draht einfädeln ist ein weiteres Plus der neuen MobiMIG-Baureihe. Durch den direkt angeflanschten Euro-Zentralanschluss ist immer ein perfekter Drahtlauf gewährleistet.





## ColdMIG-Prozess.

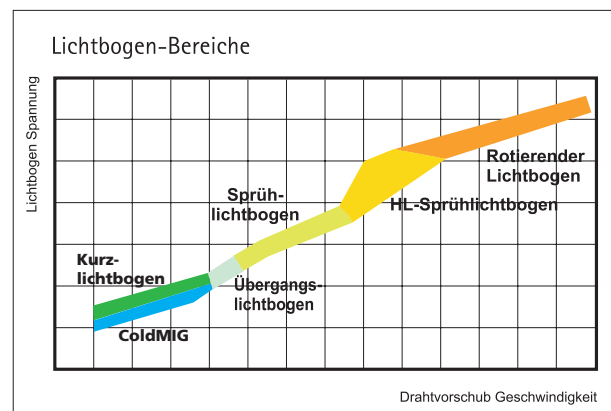
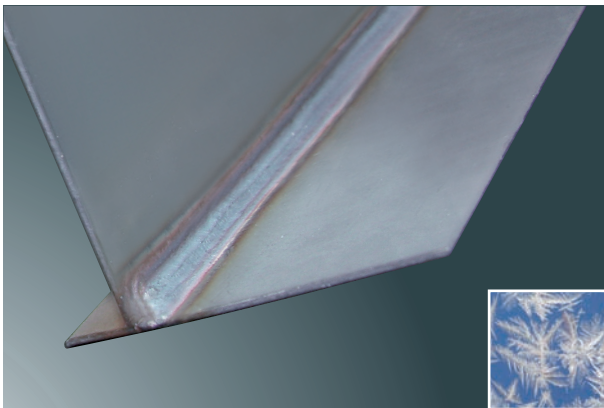
# Bis zu 30 % Wärmereduzierung!



### ColdMIG-Prozess

Der Merkle ColdMIG-Prozess setzt dank seiner bis zu 30 % geringeren Wärmeentwicklung neue Qualitätsmaßstäbe beim Schweißen. So lassen sich z.B. Dünnbleche von 0,6–3,0 mm manuell in Perfektion verschweißen.

Die hohe Spaltüberbrückbarkeit, die niedrige Wärmeinbringung und die optimale Verschweißbarkeit von Mischverbindungen sind weitere Highlights. Der ColdMIG-Prozess ist für alle Anlagen der HighPULSE-Bauserie verfügbar.



Schweißströme: 20–140 A  
Lichtbogenspannung: 13,5–20 V  
Drahtvorschubgeschwindigkeit: 0,7–5 m/min



### Anwendungsvorteile:

- Verschweißbarkeit von Dünnblechen, manuell von 0,6–3,0 mm
- Hohe Spaltüberbrückbarkeit
- MIG-Löten bei niedrigster Wärmeinbringung
- Verschweißbarkeit von Mischverbindungen
- Verbindung von beschichteten Blechen, nur geringer Abbrand der Beschichtung.

Merkle MobiMIG.

# Vielseitig im Einsatz!



| Technische Daten       | MobiMIG 180 K  | MobiMIG 280 K  | MobiMIG 300 K                               |
|------------------------|--|--|---|
| Spannung               | 1 x 230 V  | 3 x 400 V  | 1 x 230 V*                                  |
| Frequenz               | 50/60 Hz   | 50/60 Hz   | 50/60 Hz*                                   |
| Dauerleistung          | 3,7 kVA  | 9 kVA  | 3,7 kVA*                                    |
| Dauerstrom             | 16 A   | 13 A   | 16 A*                                       |
| Schweißstrom MIG/MAG   | 25–180 A   | 25–280 A   | 25–180 A*                                   |
| Schweißstrom Elektrode | 10–180 A   | 10–280 A   | 10–180 A*                                   |
| Schweißstrom TIG (WIG) | 25–160 A   | 20–280 A   | 25–160 A*                                   |
| Leerlaufspannung       | 64 V   | 90 V   | 103 V*                                      |
| HSB 20 % (10 min)      | 180 A (40 °C)  |  | 180 A (40 °C)*                              |
| HSB 35 % (10 min)      |  | 280 A (40 °C)  |   |
| HSB 40 % (10 min)      |  |  | 300 A (40 °C)                               |
| HSB 50 % (10 min)      |  | 280 A (20 °C)  |   |
| HSB 60 % ED (10 min)   | 110 A (40 °C)  | 240 A (40 °C)  | 110 A (40 °C)*                              |
| HSB 80 % ED (10 min)   |  |  | 300 A (20 °C)                               |
| DB 100 %               | 90 A (40 °C)   | 210 A (40 °C)  | 90 A (40 °C)*                               |
| Schutzart              | IP 23  | IP 23  | IP 23                                       |
| Schweißverfahren       | MIG/MAG, TIG (DC) LiftTIG, Elektrode, ColdMIG (Option) | MIG/MAG, TIG (DC) LiftTIG, Elektrode, ColdMIG (Option) | MIG/MAG, Elektrode, ColdMIG (Option)        |
| Energieregulung        | stufenlos an der Anlage, am TEDAC-Brenner              | stufenlos an der Anlage, am TEDAC-Brenner              | stufenlos an der Anlage, am TEDAC-Brenner   |
| Lichtbogenlänge        | Synergic-Betrieb, Einknopfbedienung                    | Synergic-Betrieb, Einknopfbedienung                    | Synergic-Betrieb, Einknopfbedienung         |
| Betriebsarten          | 2-/4-Takt, Intervall, Punkten                          | 2-/4-Takt, Intervall, Punkten                          | 2-/4-Takt, Intervall, Punkten               |
| Einstellbare Parameter | Drosselwirkung, Drahrückbrand, Zündvorschub            | Drosselwirkung, Drahrückbrand, Zündvorschub            | Drosselwirkung, Drahrückbrand, Zündvorschub |
| Anzeige                | Grafik-Display für alle Parameter                      | Grafik-Display für alle Parameter                      | Grafik-Display für alle Parameter           |
| Leistungsteil          | Inverter   | Inverter   | Inverter                                    |
| Wasserkühlung          | -  | -  | Option: WK 300                              |
| Drahtvorschub          | 2-Rollen-Getriebe                                      | 4-Rollen-Getriebe                                      | 4-Rollen-Getriebe                           |
| Drahtaufnahme          | D200/5 (5 kg)  | D200/5 (5 kg)  | D300/15 (15 kg)                             |
| Norm                   | EN 60974-1 "S" / CE                                    | EN 60974-1 "S" / CE                                    | EN 60974-1 "S" / CE                         |
| Gewicht                | 17 kg  | 27 kg  | 32 kg                                       |
| Maße                   | 450 x 210 x 480 mm                                     | 470 x 255 x 545 mm                                     | 600 x 300 x 565 mm                          |

Technische Änderungen vorbehalten. \* Option BiPower Plus



Gestalten Sie Ihre Zukunft erfolgreich.

Mit Merkle. Ihrem Spezialisten für Schweißanlagen, Schweißgeräte, Brenner und intelligenten Automatisierungssystemen. Mit eigenen Tochtergesellschaften und Werksvertretungen in Deutschland, Europa und vielen Ländern der Welt.

Herzlich willkommen bei Merkle.

- MIG/MAG Schweißanlagen
- PulseARC Schweißanlagen
- TIG (WIG) Schweißanlagen
- Elektroden Schweißinverter
- Plasma Schweiß- und Schneidanlagen
- Schweiß- und Schneidbrenner
- Drehtische und Rollenbock-Drehvorrichtungen
- Systemautomaten-Bauteile und Komplettlösungen
- Merkle Robotics

[www.merkle.de](http://www.merkle.de)